

HD WiFi Camera

Setup | Installation | Operation



WiFi

HD

720

EN

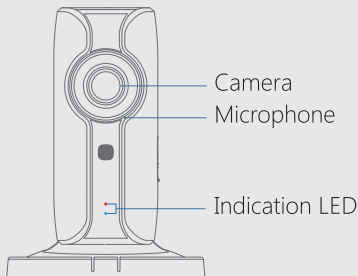
DK

SE

NO

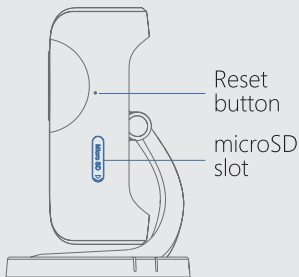
The Camera

Front view

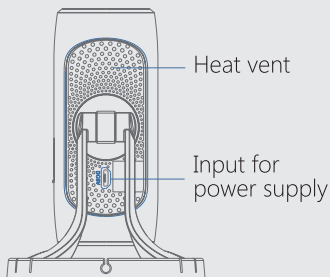


Red LED	Flashing	WiFi connection state
Blue LED	Flashing	Connecting to WiFi
	Constant	The camera is ready for use

Side view



Back view



Get Started

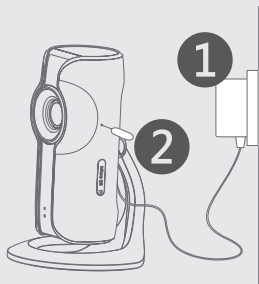
Download the free app

Download and install the free S5-Touch app from Apple App Store or Google Play Store. Use the search term "S5 Touch".



Preparation

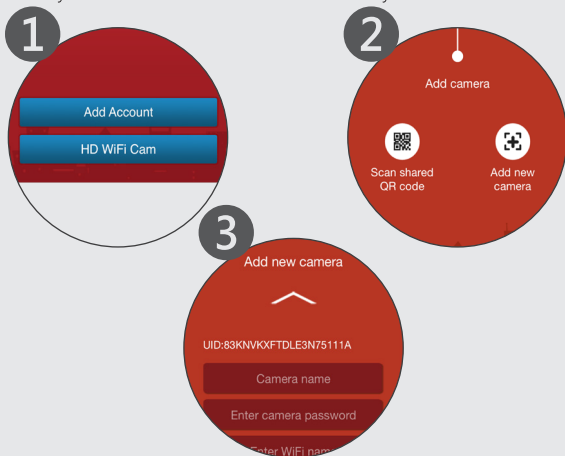
- 1** Connect the power supply.
- 2** Use the included reset-PIN to press and hold the reset button, until you hear a beep sound and the indication LED starts to flash red. The camera is now ready to be connected to your WiFi-network.
- 3** Open the list of available WiFi-networks under Settings on your smartphone and select the camera "HD WiFi Cam" from the list.



Connect to WiFi-network

- 1 Open the S5-Touch app and tap the [HD WiFi Cam] button.
- 2 Tap [+ Add new camera]. Scroll down through the guide, by swiping your finger from the bottom of the screen and upwards, until you see the setup fields.
Make sure the camera's UID is shown above the setup fields.
- 3 Fill in the fields:
 - Name the camera (eg. living room, office, etc.).
 - Enter the camera password (default: 888888) Remember to change this after completed setup!
 - Enter the name of your WiFi-network (must be entered exactly).
 - Enter the password of your WiFi-network.
 - Finish by tapping [OK].

The camera indication LED will now start flashing blue, while the connection to your WiFi-network is being established. When the indication LED stops flashing and is constant blue, the connection is successfully established and the camera is ready to use.



Watch and Record

Start livestream

Tap the [Play] icon to start livestreaming.

Take a photo

Tap the [Camera] icon to take a photo. The photo is saved under "My Albums" in the app.

Record video

Tap the [Video] icon to start a video recording. Tap again to stop the recording. The video recording is saved under "My Albums" in the app.

Speak through the camera

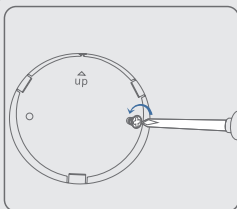
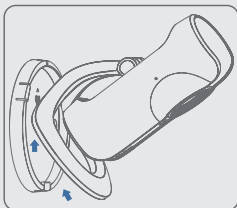
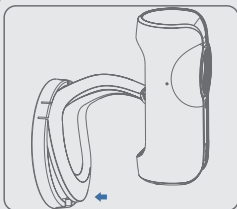
Tap and hold the [Microphone] icon and speak in your phone.

Listen through the camera

Tap the [Speaker] icon to listen through the camera.

Installation

IMPORTANT: Install the camera in a place with good WiFi coverage. Weak signal will degrade the functionality of the camera.

1**2****3**

Shortcuts

Open the shortcut menu by swiping your finger from the right side of the screen towards the left.

Realtime view

Go to the list of connected cameras.

My albums

Document folder with saved photos and video recordings.

Add camera

Add a new camera.

More

Trouble shooting and app version.

Camera Settings

Tap the setup icon (circle) under the camera to open the setup menu.

Share the camera

Generate a QR-code to be used for sharing the camera. Tap the [Save] icon to save the QR-code to your phone. You can now easily share the QR-code via SMS or e-mail to those you want to share the camera with.

Note: The people you share the camera with, must also have the free S5-Touch app installed on their smartphone.

To stop sharing the camera, you must change the camera password under "Camera Settings".

WiFi-setup

See which WiFi-network the camera is connected to and change this.

Video configuration

Adjust the video quality and rotate the image.

Change password

Change the camera password (default: 888888).

Sync time

Sync the camera's date and time stamp with the clock on your smartphone.

Delete camera

Delete connection to a camera.

Camera ID

Unique camera ID.

More Administrators

It is possible to connect more smartphones to the camera, as described under "Get Started" in this manual. All smartphones connected this way, have the same rights and are able to change the camera's password etc. Only allow people you want to have this authority to connect their smartphones.

Instead you might share the camera as described under "Camera Settings". Sharing this way will allow the person to watch through the camera, but not make changes to the setup in any way.

Constant Video Recordings

The camera is able to make constant video recordings and save these on a microSD memory card (not included).

IMPORTANT: Insert and remove the microSD card only when the power supply is disconnected. Only insert an empty memory card. Erase the card if needed before inserting it into the camera.

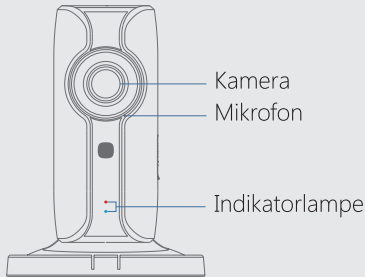
Make sure the power supply is not connected. Insert a microSD memory card of max. 32GB in the microSD slot on the side of the camera. Connect the power supply.

The camera will automatically start to make constant video recordings and save these to the microSD memory card every 20 minutes.

The oldest recording will automatically be overwritten when the card is full. The number of recordings before overwriting, is determined by the chosen video quality.

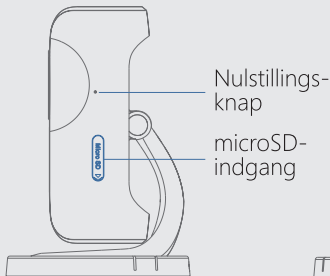
Kameraet

Set forfra

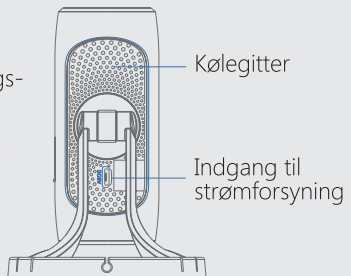


Rød lampe	Blinker	WiFi-forbindelsestilstand
Blå lampe	Blinker	Opretter WiFi-forbindelse
	Lyser konstant	Kameraet er klar til brug

Set fra siden



Set bagfra



Kom i gang

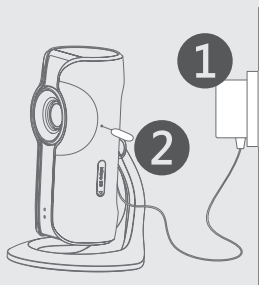
Hent den gratis app

Hent og installer den gratis S5-Touch app fra Apple App Store eller Google Play Butik. Benyt søgeord "S5 Touch".



Forberedelse

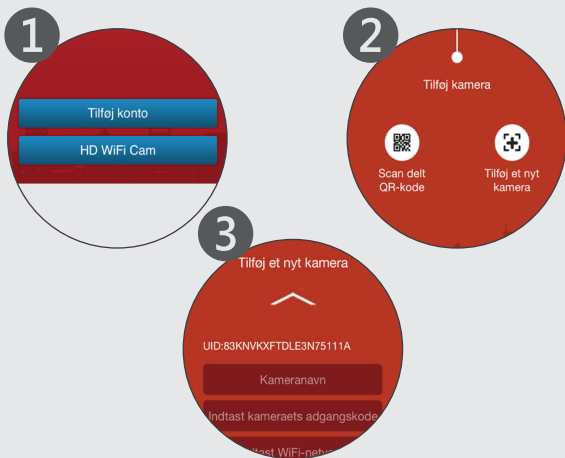
- 1 Tilslut strømforsyningen.
- 2 Benyt den medfølgende nulstillingsnøgle til at trykke og holde nulstillingsknappen inde, indtil kameraet udgivet et bip og indikatorlampen begynder at blinke rødt. Kameraet er nu klar til at blive forbundet til dit WiFi-netværk.
- 3 Åben WiFi-listen under indstillinger på din smartphone og vælg kameraet "HD WiFi Cam".



Forbind til WiFi-netværk

- 1 Åben S5-Touch appen og tryk på knappen [HD WiFi Cam].
- 2 Tryk på [+ Tilføj nyt kamera]. Scroll ned forbi guiden, ved at føre din finger fra bunden af skærmen og op, til du ser opsætningsfelterne. Vær opmærksom på at kameraets UID vises over opsætningsfelterne.
- 3 Udfyld felterne:
 - Navngiv kameraet (f.eks. Stue, kontor mv.).
 - Indtast kameraets adgangskode (standard: 888888). Husk at ændre denne efter endt opsætning!
 - Indtast navnet på dit WiFi-netværk (skal indtastes nøjagtigt).
 - Indtast adgangskode til dit WiFi-netværk.
 - Afslut ved at trykke på [OK].

Kameraets indikatorlampe vil nu begynde at blinke blåt imens forbindelsen til WiFi-netværket oprettes. Når indikatorlampen begynder at lyse blåt konstant, så er forbindelsen succesfuldt oprettet og kameraet er klar til brug.



Følg med og dokumenter

Start livestream

Tryk på [Play] ikonet for at starte livestreaming.

Tag foto

Tryk på [Kamera] ikonet for at tage et foto. Fotoet gemmes under "Mine dokumenter" i appen.

Optag video

Tryk på [Video] ikonet for at starte videooptagelse. Tryk igen for at stoppe optagelsen. Videooptagelsen gemmes under "Mine dokumenter" i appen.

Tal igennem kameraet

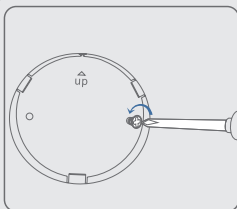
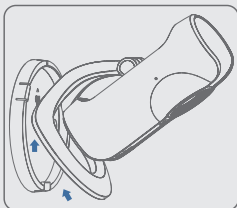
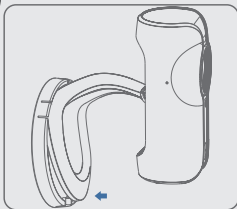
Tryk og hold [Mikrofon] ikonet nede og tal ind i din telefon.

Lyt igennem kameraet

Tryk på [Højtaler] ikonet for at lytte igennem kameraet.

Montering

VIGTIGT: Monter kameraet et sted med god WiFi-dækning. Svagt WiFi-signal vil forringe kvaliteten af kameraet funktion.

1**2****3**

Genveje

Åben genvejsmenuen ved at trække din finger fra venstre side af skærmen imod højre.

Kameraoversigt

Gå til oversigten over forbundne kameraer.

Mine dokumenter

Dokumentfolder med gemte fotos og videooptagelser.

Tilføj kamera

Tilføj et nyt HD WiFi kamera.

Om

Fejlfinding og App version.

Kameraindstillinger

Tryk på cirklen under kameraet for at åbne indstillinger.

Del kameraet

Generer en QR-kode til brug for deling af kameraet. Tryk på [Gem] ikonet for at gemme QR-koden på din telefon. Du kan nu nemt sende koden via SMS eller e-mail til dem som du ønsker at dele kameraet med.

Bemærk: Dem som du deler kameraet med skal også have installeret S5-Touch Appen på deres smartphone.

Ønsker du at stoppe delingen af dit kamera, så skal du ændre kameraets adgangskode under menupunktet "Ændre adgangskode".

WiFi-opsætning

Se hvilket WiFi-netværk som kameraet er tilsluttet og ændre dette.

Videopsætning

Juster videokvaliteten og rotér billedet.

Ændre adgangskode

Ændre kameraets adgangskode (standard: 888888).

Synkroniser tid

Synkroniser kameraets dato og tidsvisning med uret på din smartphone.

Slet kamera

Slet forbindelsen til et kamera.

Kamera ID

Kameraet unikke ID-kode.

Flere administratorer

Det er muligt at forbinde flere smartphones til kameraet, som beskrevet under "Kom i gang" i denne vejledning. Alle smartphones som er forbundet på denne måde, har samme rettigheder og kan f.eks. ændre kameraets adgangskode, m.v. Tillad derfor kun personer som du ønsker skal have denne autoritet til at forbinde deres smartphones.

Overvej i stedet at dele kameraet som beskrevet under "Kamerainstillinger". Ved deling vil personen kunne følge med gennem kameraet, men ikke foretage ændringer til opsætningen på nogen måde.

Konstant videooptagelse

Det er muligt at få kameraet til at foretage konstante videooptagelser og gemme disse på et microSD-hukommelseskort (medfølger ikke).

VIGTIGT: Indsæt og udtag kun microSD-kortet når kameraet ikke er tilsluttet strømforsyning. Indsæt kun et helt tomt hukommelseskort. Formater eventuelt kortet, hvis nødvendigt, inden det indsættes i kameraet.

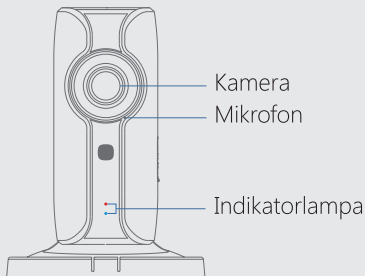
Sørg for at strømforsyningen ikke er tilsluttet. Indsæt et microSD-hukommelseskort på maks. 32GB i microSD indgangen på siden af kameraet. Tilslut strømforsyningen igen.

Kameraet vil automatisk begynde kontinuerligt at lagre videooptagelser på det indsatte hukommelseskort hvert 20. minut.

Når kortet er fuldt, vil de ældste optagelser automatisk overskrives. Optagelseslængden inden overskrivning variere efter valgt videokvalitet.

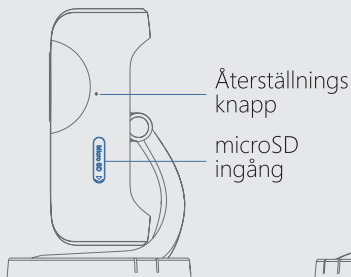
Kameran

Framifrån

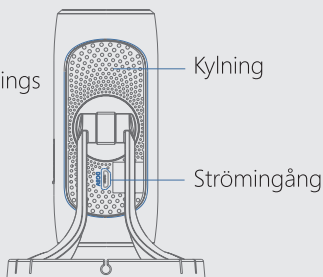


Röd lampa	Blinkar	Wi-Fi-anlutningens status
Blå lampa	Blinkar	Upprättar Wi-Fi-anlutning
	Fast sken	Kameran är klar att använda

Från sidan



Bakifrån



Komma igång

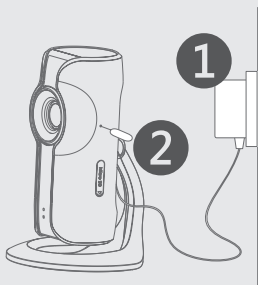
Hämta gratisprogrammet

Hämta och installera S5-Touch gratis från Apple App Store eller Google Play. Sök på "S5 Touch".



Förberedelser

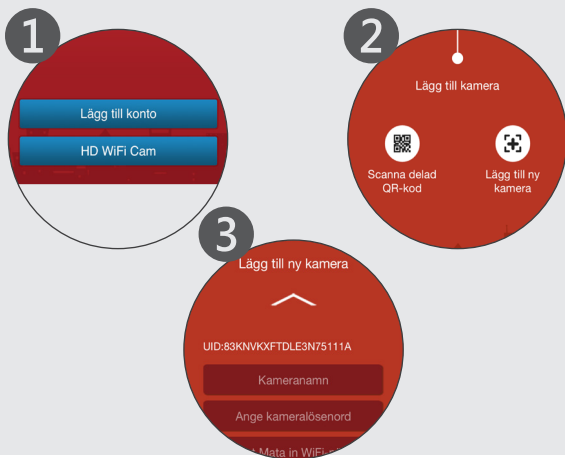
- 1 Koppla in strömmen.
- 2 Använd den medföljande återställningsnyckeln för att hålla inne återställningsknappen tills du hör ett pip och indikatorlampan börjar blinka rött. Nu kan du ansluta kameran till ditt Wi-Fi-nätverk.
- 3 Öppna Wi-Fi-listan under inställningarna på din smarttelefon och välj kameran "HD Wi-Fi Cam".



Ansluta till Wi-Fi-nätverk

- 1 Öppna programmet S5-Touch och tryck på knappen [HD Wi-Fi Cam].
- 2 Tryck på [+ Lägg till ny kamera]. Gå nedåt på skärmen genom att föra fingret till kanten på skärmen och sedan uppåt till du ser inställningsfälten. Observera att kamerans gränssnitt visas över inställningsfälten.
- 3 Fyll i fälten:
 - Ge kameran ett namn.
 - Skriv in kamerans åtkomstkod (standard: 888888). Kom ihåg att ändra detta efter installationen!
 - Skriv in namnet på Wi-Fi-nätverket.
 - Skriv in koden till Wi-Fi-nätverket.
 - Avsluta genom att trycka på [OK].

Indikatorlampan på kameran börjar nu blinka blått under tiden en anslutning upprättas till Wi-Fi-nätverket. När indikatorlampan lyser med ett fast blått sken har en anslutning upprättats och kameran är klar att användas.



Följ med och dokumentera

Starta strömning i realtid

Tryck på ikonen [Spela] för att börja strömma.

Ta foto

Tryck på ikonen [Kamera] för att ta ett foto. Det sparas i programmet under "Mina album".

Spela in video

Tryck på ikonen [Video] för att börja spela in video. Tryck igen för att sluta spela in. Videon sparas i programmet under "Mina album".

Tala genom kameran

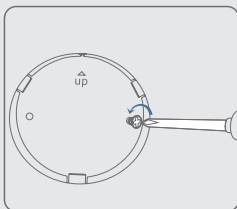
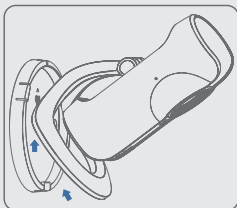
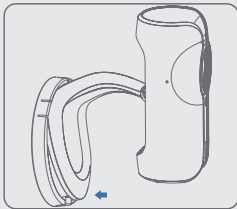
Håll inne ikonen [Mikrofon] och tala i telefonen.

Lyssna genom kameran

Tryck på ikonen [Högtalare] för att lyssna genom kameran.

Montering

VIKTIGT: Montera kameran på en plats med god Wi-Fi-signal. En svag signal kan förvärra kvaliteten på kamerans funktioner.

1**2****3**

Genvägar

Öppna genvägsmenyn genom att dra fingret från vänster till höger på skärmen.

Realtime view

Gå till översikten för anslutna kameror.

Mina album

Dokumentmapp med sparade foton och videor.s.

Lägg till kamera

Lägg till en ny HD Wi-Fi-kamera.

Mer

Felsökning och programversion.

Kamerans inställningar

Tryck på cirkeln under kameran för att öppna inställningarna.

Dela kameran

Skapar en QR-kod som du kan använda för att dela kameran. Tryck på ikonen [Spara] för att spara koden på din telefon. Du kan nu skicka koden till de du vill dela kameran med, via sms eller e-post.

Observera: Personer du delar kameran med behöver ha programmet S5-Touch installerat på sin telefon.

Vill du sluta dela kameran ändrar du kamerans åtkomstkod under menyn "Ändra åtkomstkod".

Wi-Fi-inställningar

Se eller ändra vilket Wi-Fi-nätverk kameran är ansluten till.

Videoinställningar

Justera videokvaliteten och rotera bilden.

Ändra åtkomstkod

Ändra kamerans åtkomstkod (standard: 888888).

Synkronisera tid

Synkronisera datum- och tidsvisningen i kameran med klockan i smarttelefonen.

Ta bort kamera

Ta bort anslutningen till kameran.

Kamera-ID

Kamerans unika ID-kod.

Flera administratörer

Du kan ansluta flera smarttelefoner till kameran på sättet som beskrevs under "Komma igång". Alla smarttelefoner som ansluts på det här sättet har samma rättigheter och kan exempelvis ändra åtkomstkoden och liknande. Därför ska du bara lägga till smarttelefoner för de personer som du vill ska ha de här rättigheterna.

Istället kan du dela kameran på sättet som beskrevs under "Kamerainställningar". När du delar kameran kan andra se vad som händer genom kameran, men de kan inte ändra något som rör inspelningen.

Konstant videoinspelning

Du kan ställa in kameran på konstant videoinspelning och spara inspelningen på ett microSD-minneskort (ingår inte).

VIKTIGT: Du ska bara sätta i och ta ut microSD-kortet när kameran inte är strömansluten. Sätt bara i helt tomma minneskort. Du kan formatera kortet om det behövs innan du sätter i det i kameran.

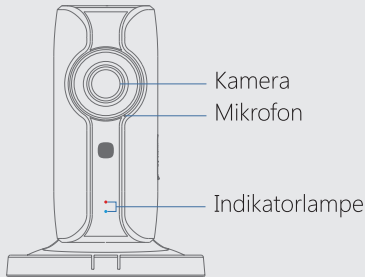
Se till att strömmen inte är ansluten. Sätt i ett microSD-minneskort på högst 32 GB i microSD-ingången på sidan av kameran. Anslut strömmen igen.

Kameran börjar automatiskt spela in och sparar inspelad video på det isatta kortet var 20:e minut.

När kortet är fullt kommer de äldsta inspelningarna att sparas över. Hur mycket du kan spela in innan gamla inspelningar sparas över beror på videokvaliteten.

Kameraet

Sett forfra

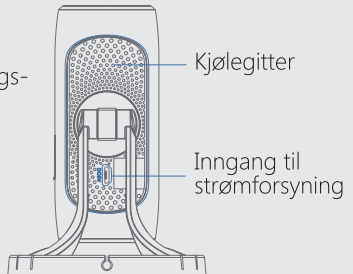


Rød lampe	Blinker	WiFi-tilkoblingsmodus
Blå lampe	Blinker	Oppretter WiFi-tilkobling
	Lyser konstant	Kameraet er klart til bruk

Sett fra siden



Sett bakfra



Kom i gang

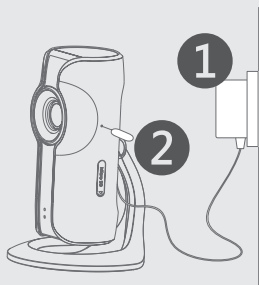
Last ned gratis app

Last ned og installer den gratis S5-Touch-appen fra Apple App Store eller Google Play Store. Bruk søkeordet "S5 Touch".



Forberedelse

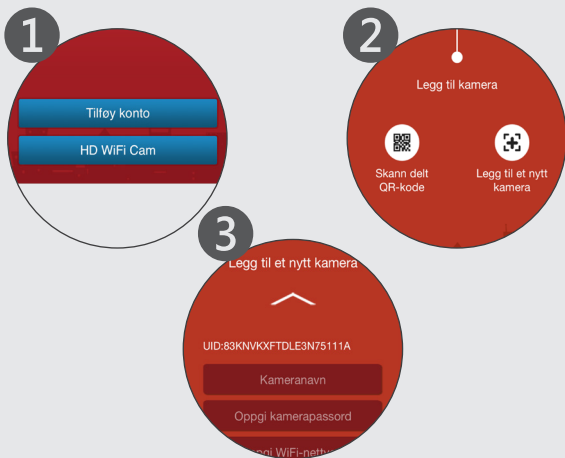
- 1 Koble til strømforsyningen.
- 2 Bruk den medfølgende nullstillingsnøkkelen å trykke og holde inne nullstillingsknappen til kameraet gir et pip og indikatorlampen begynner å blinke rødt. Kameraet er nå klart til å bli koblet til et trådløst nettverk.
- 3 Åpne WiFi-listen under innstillinger på smarttelefonen din og velg kameraet "HD WiFi Cam".



Koble til trådløst nettverk

- 1 Åpne S5-Touch-appen og trykk på knappen [HD WiFi Cam].
- 2 Trykk på [+ Legg til nytt kamera]. Bla ned forbi veiviseren ved å sveipe fingeren fra bunnen av skjermen og opp til du ser oppsettsfeltene. Vær oppmerksom på at kameraets UID vises over oppsettsfeltene.
- 3 Fyll ut feltene:
 - Angi et navn for kameraet.
 - Angi kameraets passord (standard: 888888). Husk å endre dette etter at oppsettet!
 - Angi navnet på WiFi-nettverket.
 - Angi passordet for WiFi-nettverket.
 - Avslutt ved å trykke på [OK].

Kameraets indikatorlampe vil nå begynne å blinker blått, mens tilkoblingen til WiFi-nettverket opprettes. Når indikatorlampen lyser fast blått, er tilkoblingen opprettet og kameraet er klart til bruk.



Følg med og dokumenter

Start livestream

Trykk på [Play]-ikonet for å starte livestreaming.

Ta bilde

Trykk på [Kamera]-ikonet for å ta et bilde. Bildet lagres under "Mine album" i appen.

Spill inn video

Trykk på [Video]-ikonet for å starte videoopptak. Trykk igjen for å stoppe opptaket. Videoopptak lagres under "Mine album" i appen.

Snakk gjennom kameraet

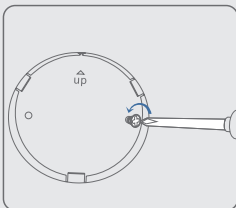
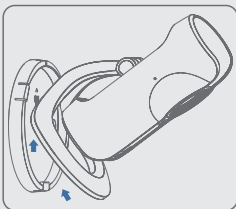
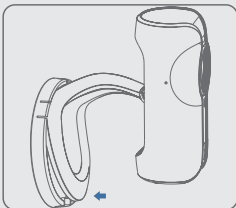
Trykk og hold [Mikrofon]-ikonet og snakk inn i telefonen din.

Lytt gjennom kameraet

Trykk på [høytaler]-ikonet for å lytte gjennom kameraet.

Montering

VIKTIGT: Monter kameraet på et sted med god WiFi-dekning. Svakt WiFi-signal vil redusere kvaliteten på kameraets funksjoner.

1**2****3**

Snarveier

Åpne hurtigmenyen ved å dra fingeren fra venstre side av skjermen mot høyre.

Sanntidsvisning

Gå til oversikten over tilkoblede kameraer.

Mine album

Dokumentmappe med lagrede bilder og videoopptak.

Legg til kamera

Lege til et nytt HD WiFi-kamera.

Om

Feilsøking og app-versjon.

Kamerainnstillinger

Trykk på sirkelen under kameraet for å åpne innstillinger.

Del kameraet

Generer en QR-kode til bruk for deling av kameraet. Trykk [Lagre]-ikonet for lagre QR-koden på telefonen din. Du kan nå enkelt sende koden via SMS eller e-post til dem som du vil dele kameraet med.

Merk: De som du deler kameraet med må også ha S5-Touch-appen installert på deres smarttelefon.

Ønsker du å stoppe å dele kameraet, må du endre kameraets passord under "Endre passord".

WiFi-oppsett

Se hvilke WiFi-nettverk kameraet er tilkoblet og endre dette.

Videoppsett

Juster videokvalitet og roter bildet.

Endre passord

Angi kameraets passord (standard: 888888).

Synkroniser tid

Synkroniser kameraets dato og tidsvisning med klokken på smarttelefonen din.

Slett kamera

Slett forbindelsen til et kamera.

Kamera-ID

Kameraets unike ID-kode.

Flere administratorer

Det er mulig å koble til flere smarttelefoner til kameraet, som beskrevet i "Komme i gang" i denne veiledningen. Alle smarttelefoner som er koblet til på denne måten, har de samme rettighetene og kan for eksempel endre kameraets passord, etc. Tillat derfor kun personer som du ønsker å gi disse rettighetene til å koble til med sine smarttelefoner.

Du kan i stedet vurdere å dele kameraet som beskrevet i "Kamerainnstillinger". Ved å dele vil personen vil være i stand til å se gjennom kameraet, men ikke gjøre endringer i oppsettet på noen måte.

Konstant videoopptak

Det er mulig å la kameraet gjøre konstant videoopptak og lagre disse på et microSD-minnekort (ikke inkludert).

VIKTIG: Sett inn og ta ut microSD-kortet kun når kameraet ikke er koblet til strømforsyningen. Sett bare inn et helt tomt minnekort. Hvis nødvendig kan du formatere kortet, før det settes inn i kameraet.

Kontroller at strømforsyningen ikke er tilkoblet. Sett inn et microSD-minnekort på maks. 32 GB i microSD-inngangen på siden av kameraet. Koble til strømforsyningen igjen.

Kameraet vil automatisk starte konstant videoopptak og lagre det på minnekortet hvert 20. minutt.

Når kortet er fullt, overskrives de eldste opptakene automatisk. Opptakslengden før overskriving varierer avhengig av den valgte videokvaliteten.

